



Bürgerbefragung 2006

Analyse und Auswertung der 1. Bürgerbefragung vom
20.05.2006 durch den SC Schwarz-Gelb Glessen

AGENDA



- 1. Rahmenbedingungen und Umfang**
- 2. Qualität von Fragebogen & Interview**
- 3. Analyse und Auswertung der Interviews**

AGENDA



- 1. Rahmenbedingungen und Umfang**
- 2. Qualität von Fragebogen & Interview**
- 3. Analyse und Auswertung der Interviews**

Rahmenbedingungen und Umfang



- **Termin:** **Samstag, 20.05.2006**
Zeit: 10:00 h – 13:00 h
- **Ort:** **EDEKA-Markt Sorgatz**
Glessen, Hohe Strasse
- **Interviewer:** **8 (-unterteilt in 2 Gruppen)**
- **Umsetzung:** **Stand mit Sonnenschirm unmittelbar vor dem**
Eingang zum Supermarkt
- **Zusatz-Aktivität:** **Kracho-Meter plus kleines Tor für Kinder**
- **Witterung:** **regnerisch und kalt**
- **Anzahl Interviews:** **55**

Rahmenbedingungen und Umfang



- **Bewertung:**
 - Die schlechte Witterung war für die Aktion eher hinderlich.
 - Trotzdem konnten 55 Interviews durchgeführt werden.
 - Der Zeitraum von 10:00 h – 13:00 h war gut gewählt, die Kernzeit der Interviews lag zwischen 10:00 h und 12:00 h.
 - Nach subjektiver Einschätzung konnten ca. $\frac{1}{4}$ der Kunden des EDEKA-Marktes befragt werden.
 - Die Zusatzaktivität kam nicht zum Tragen.
Dies ist zurückzuführen auf:
 - nur wenige Kinder
 - den Standort und die Fläche
 - die Witterung.

AGENDA



1. Rahmenbedingungen und Umfang

2. Qualität von Fragebogen & Interview

3. Analyse und Auswertung der Interviews

Qualität von Fragebogen & Interview



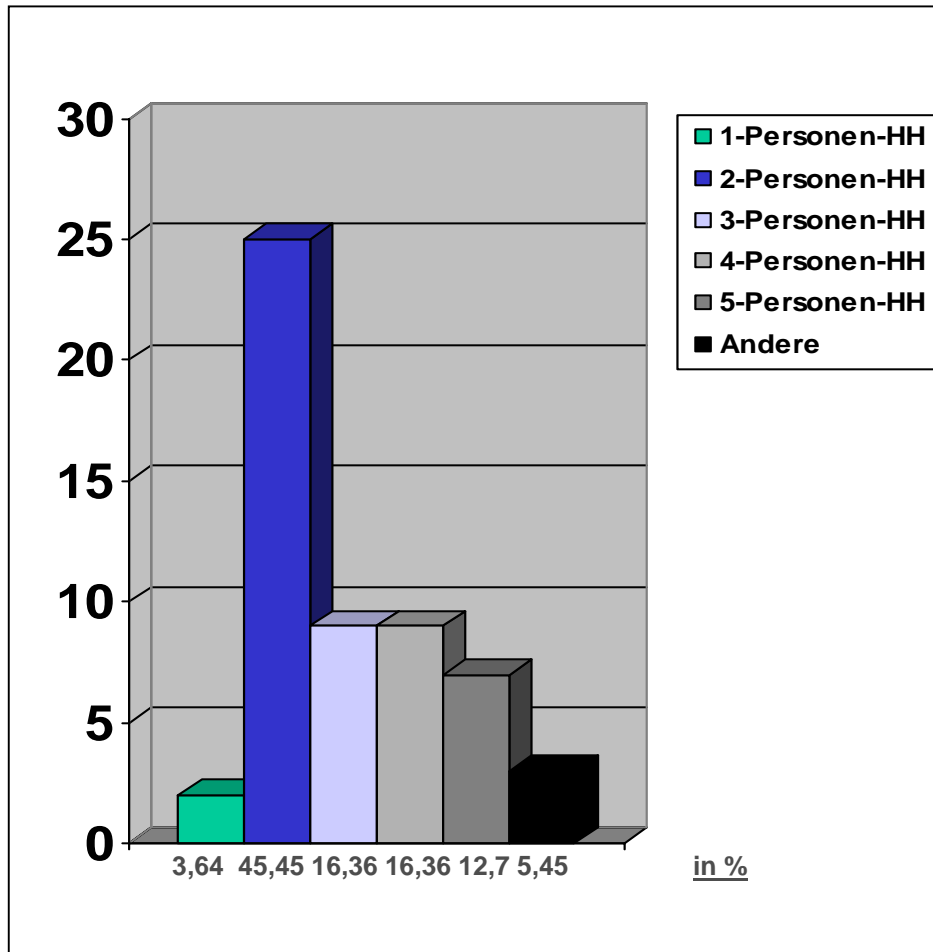
- Grundsätzlich ist der Umfang und Inhalt des Fragebogens als gut zu bewerten.
- Einige Fragen müssen überarbeitet werden, da sie nicht eindeutig genug formuliert waren.
- Dies führte dazu, dass durch die subjektive Wahrnehmung und Formulierung des Interviewers keine eindeutigen Antworten durch die Befragten erzielt wurden.
- Nicht alle Fragen wurden im Rahmen der Interviews durch die Befragten beantwortet. Dies kann auf 2 Faktoren zurückzuführen sein:
 1. Der Interviewer hielt die Frage nicht für wichtig, bzw. vernachlässigte die Beantwortung.
 2. Der Befragte wollte diese Frage nicht beantworten.
- Einige der erfassten Antworten lassen keine eindeutige Aussage zu oder Position des Befragten erkennen, die Antwort erlaubt subjektive Auslegung

AGENDA



1. Rahmenbedingungen und Umfang
2. Qualität von Fragebogen & Interview
3. Analyse und Auswertung der Interviews

Analyse & Auswertung der Interviews

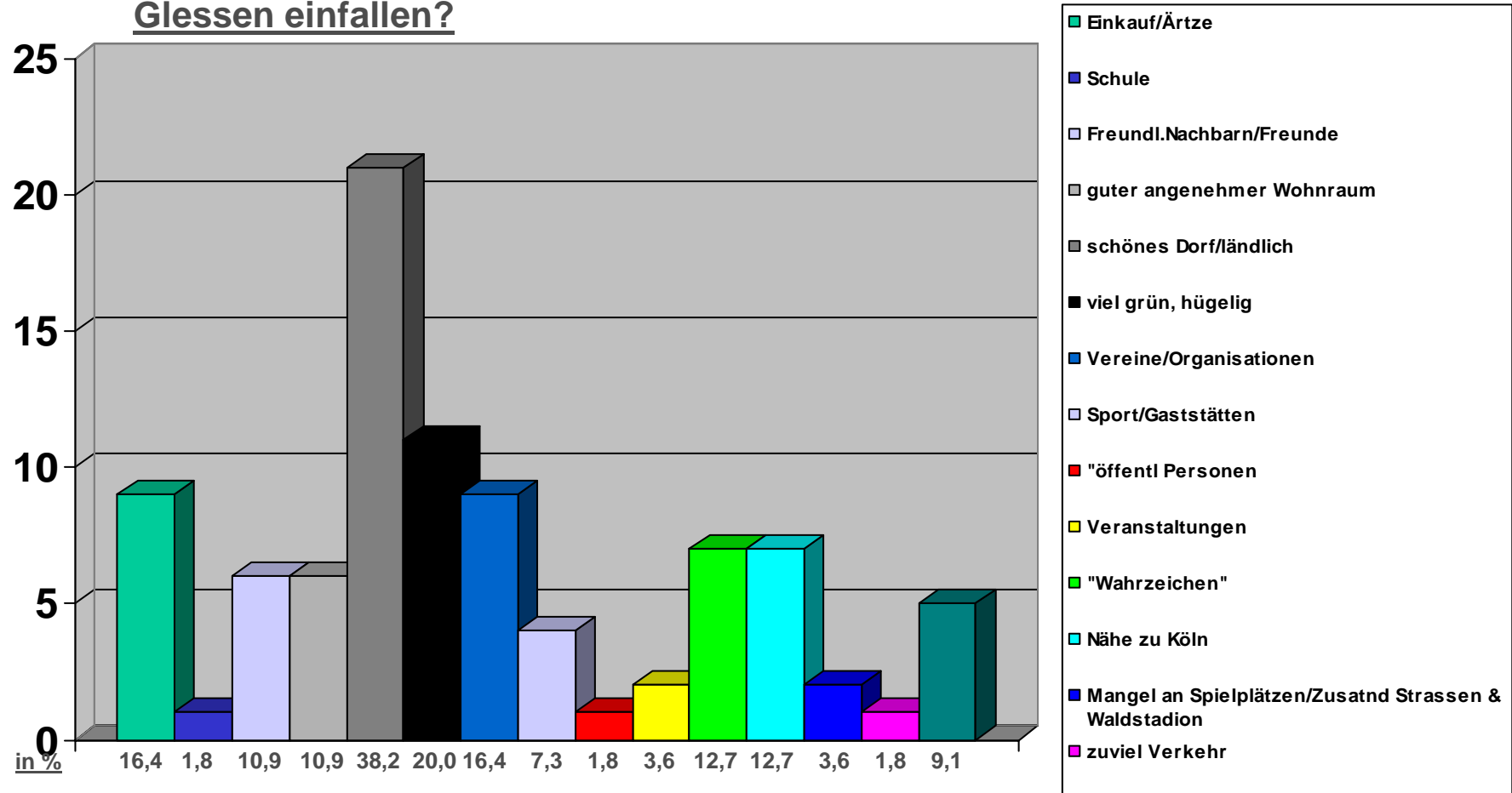


- 47,3% der Befragten leben in 3-5-Personen-HH.
- 45,5% in 2-Personen HH.
- Im Durchschnitt leben pro Mehr-Personen-HH (>2) 1,76 Kinder.
- Die Befragten leben im Schnitt seit ca. 16 Jahren in Glessen

Analyse & Auswertung der Interviews



Frage 2: Nennen Sie 3 Dinge die Ihnen spontan zu Glessen einfallen?



Analyse & Auswertung der Interviews



Frage 2: Nennen Sie 3 Dinge die Ihnen spontan zu Glessen einfallen?

- Glessen wird von 2/5 der Befragten als schönes Dorf mit ländlichem Charakter beschrieben – weitere Attribute: klein, beschaulich, ruhig und gemütlich.
- 1/5 der Befragten verbinden Glessen mit viel Grün und schätzen „das Bergige“. Dieses Bild wird geprägt durch die oben beschriebene Ländlichkeit und die Glessener Höhe (Wald).
- Die Infrastruktur wird gleichermaßen von Jung & Alt als gut beschrieben. Dies umfasst das Angebot an Geschäften, Ärzten, Dienstleistungen und Handwerk.
- Gleichauf in der Reihenfolge kommen die Glessener Vereinsangebote, Organisationen, die Feuerwehr und der Glessener Karneval.
- Mehr als 1/4 der Befragten schätzen besonders die Nähe zur Stadt Köln.

Analyse & Auswertung der Interviews



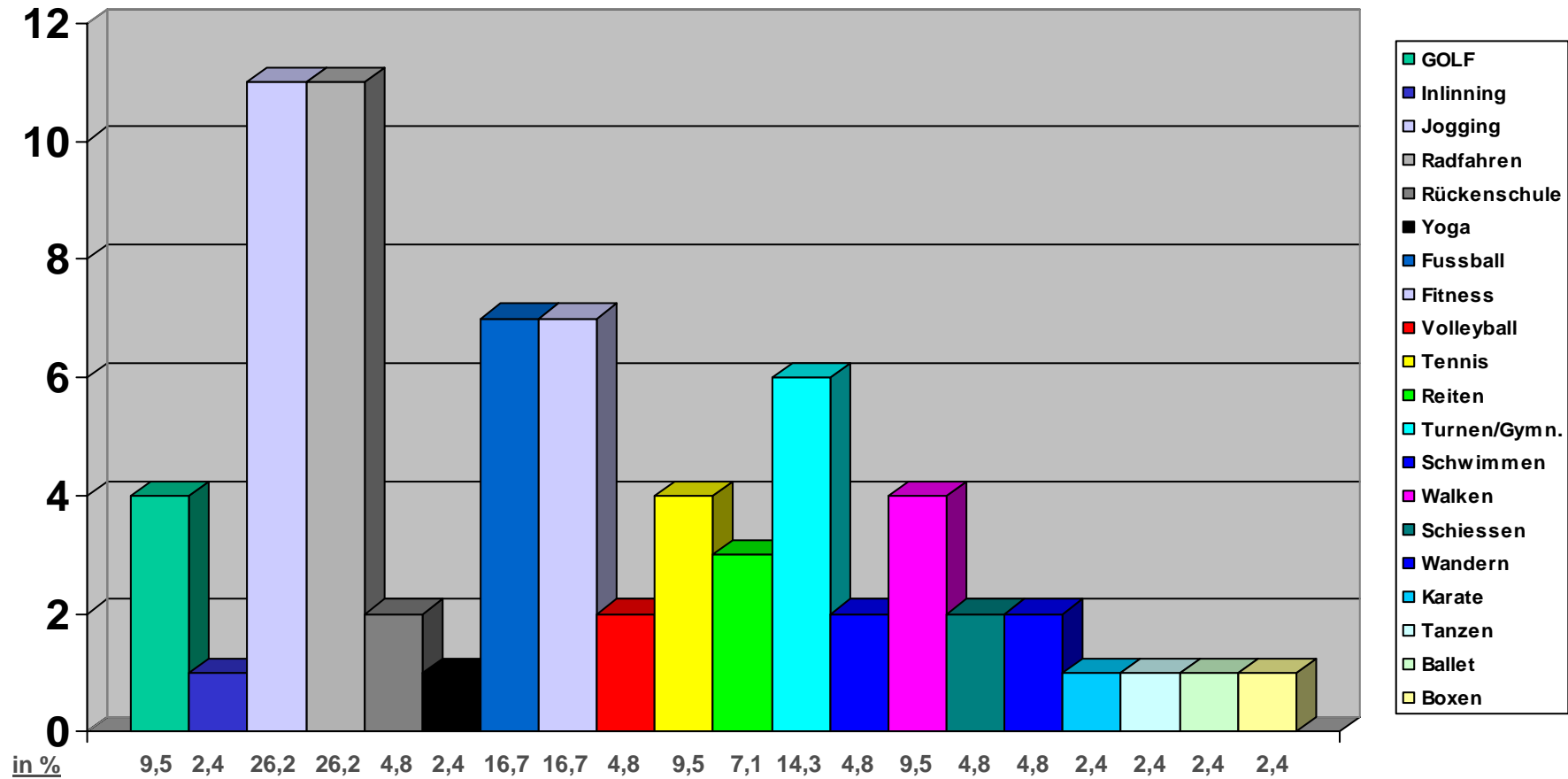
Frage 2: Nennen Sie 3 Dinge die Ihnen spontan zu Glessen einfallen?

- Ebenfalls $\frac{1}{4}$ verbinden Glessen mit seinen Wahrzeichen, diese sind: Wasserturm, Kirchturm, Feuerwehrhaus, Waldstadion, Schützenheim.
- Im Wesentlichen verbinden alle Befragten, die oben beschriebenen Qualitäten zum Lebensraum in Glessen, im Weiteren mit: freundliche Menschen (Nachbarn & Freunde) und angenehmen Wohnraum.
- Für $\frac{1}{4}$ der Befragten stellen die schlechte Anbindung im öffentlichen Nahverkehr (9,09%), Mangel an Spielplätzen sowie Zustand der Strassen und vom Waldstadion (3,64%) und der als zuviel empfundene Verkehr (1,82%) die Kehrseite dar.
- Einzelne Kritik wurde geäußert zu:
 - Hohe Strasse zu eng und zuwenig Parkplätze
 - Strasse im Sommerhausfeld seit 1978 nicht fertig gestellt
 - Glessen entwickelt sich zum Schlafdorf

Analyse & Auswertung der Interviews



Frage 3: Betreiben Sie eine Sportart?



Analyse & Auswertung der Interviews



Frage 3: Betreiben Sie eine Sportart?

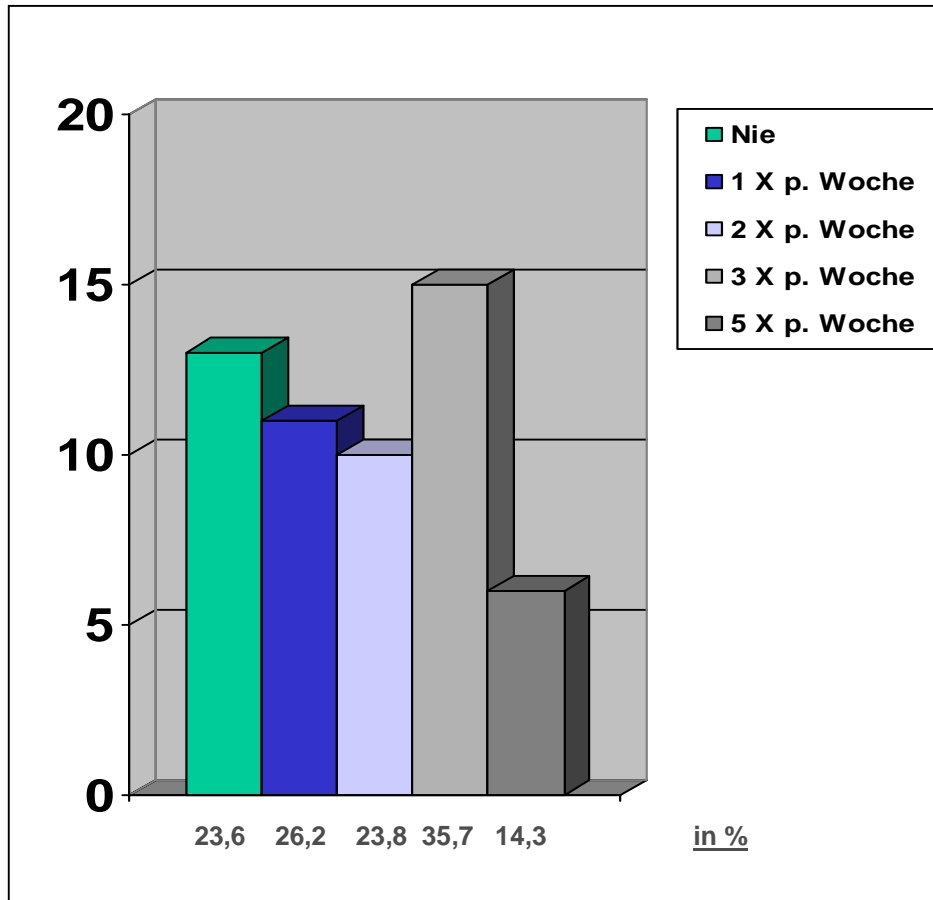
- 2/3 der Befragten geben an regelmäßig Sport (42:13) zu treiben.
- Knapp 50% der Befragten betreiben die Individualsportarten LAUFEN und RADFAHREN.
- 1/6 betreibt Fitness-Sport und ist Mitglied in einem Fitnessclub.
- Ein weiteres 6tel spielt Fussball.
- 1/7 betreibt Turnen, Gymnastik und Aerobic.
- Gut 10% der Befragten interessieren sich für Walken oder Reiten.

▶ $\frac{3}{4}$ der Befragten geben Individualsportarten an, die ohne Vereinszugehörigkeit und mit individueller Zeiteinteilung betrieben werden können.

Analyse & Auswertung der Interviews



Frage 4: Wie oft in der Woche betreiben Sie Sport?

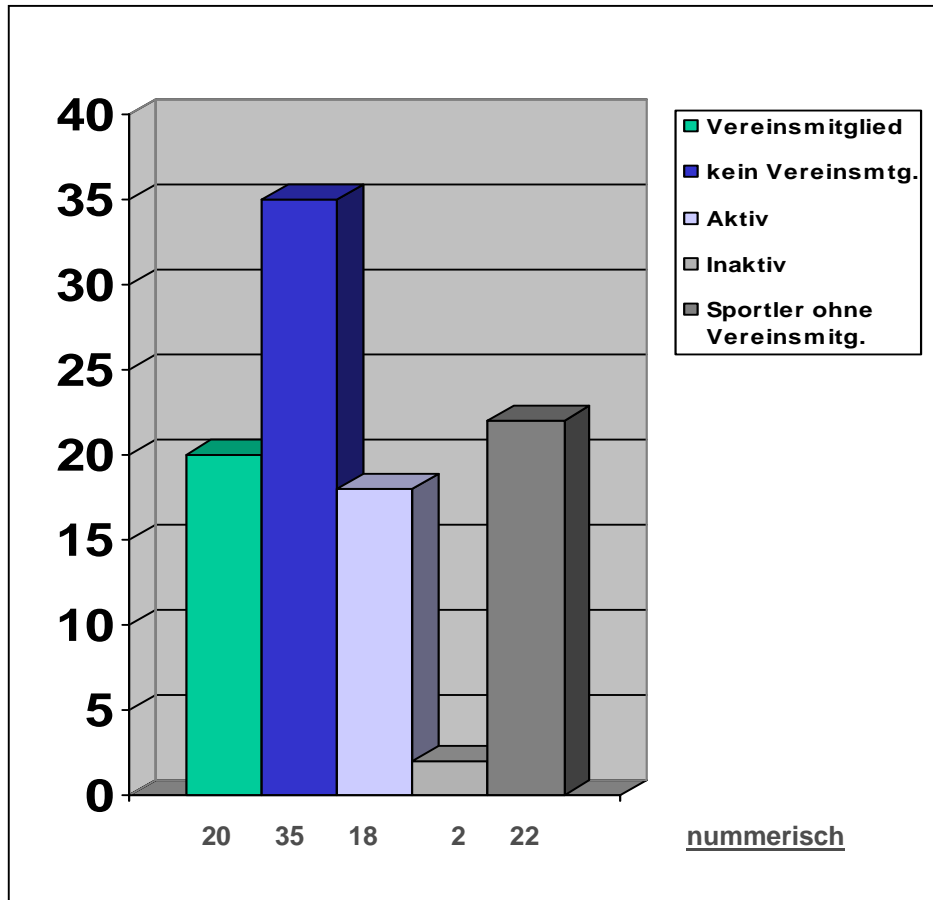


- 3/4 der Befragten geben an Sport zu treiben.
- Überraschend ist die Quote von jeweils 50%, die
 - 1-2 X pro Woche, bzw.
 - 3-5 X pro Woche Sport betreiben.

Analyse & Auswertung der Interviews



Fragen 5: Sind Sie Mitglied in einem Verein(en)?



- 20 der Befragten sind Mitglied in einem Verein, davon $\frac{1}{4}$ in mindestens 2 Vereinen.
- 22 der Befragten betreiben Ihre Sportarten ohne Vereinszugehörigkeit. Hier sind überproportional die Individualsportarten vertreten.
- Unter den Befragten sind Mitglieder im:
 - TSV Glessen 7
 - Sportschützen 3
 - SC Glessen 2

Analyse & Auswertung der Interviews



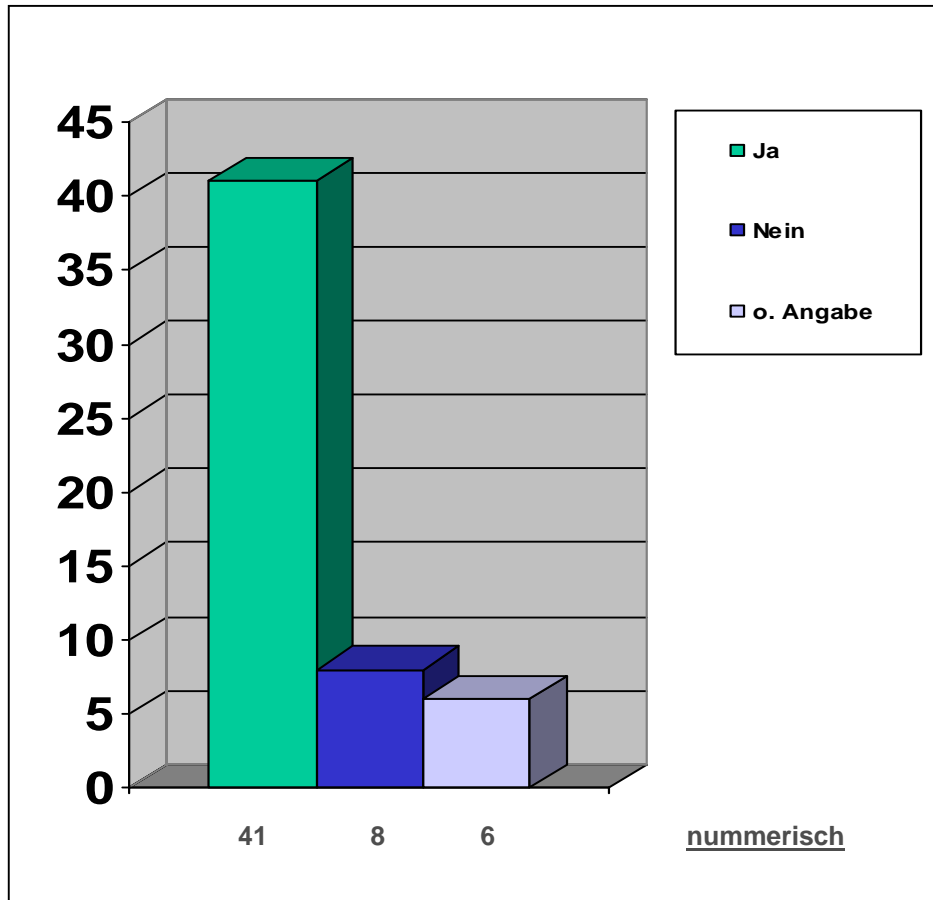
Frage 6: Welches Sportangebot interessiert Sie?

- Insgesamt wurden 29 Sportarten aufgezählt (Mehrfachnennungen waren möglich).
- In absteigender Reihenfolge die Nennungen:
 - 19 = 13,3% Tanzen & Cheerleading
 - 19 = 13,3% Turnen und Gymnastik*
 - 17 = 11,9% Fussball
 - 17 = 11,9% Radfahren
 - 14 = 9,8% Walking
 - 12 = 8,4% Jogging
- Von allen weiteren sind erwähnenswert:
 - 6 = 4,2% Schach
 - 5 = 3,5% Handball
 - 5 = 3,5% Basketball
- * Die älteren Befragten, die ihr Interesse an Turnen und Gymnastik äußerten, dass sie ein Angebot für Senioren vermissen.

Analyse & Auswertung der Interviews



Fragen 7: Würden Sie das Angebot wahrnehmen (Angebot vom SC Glessen)?

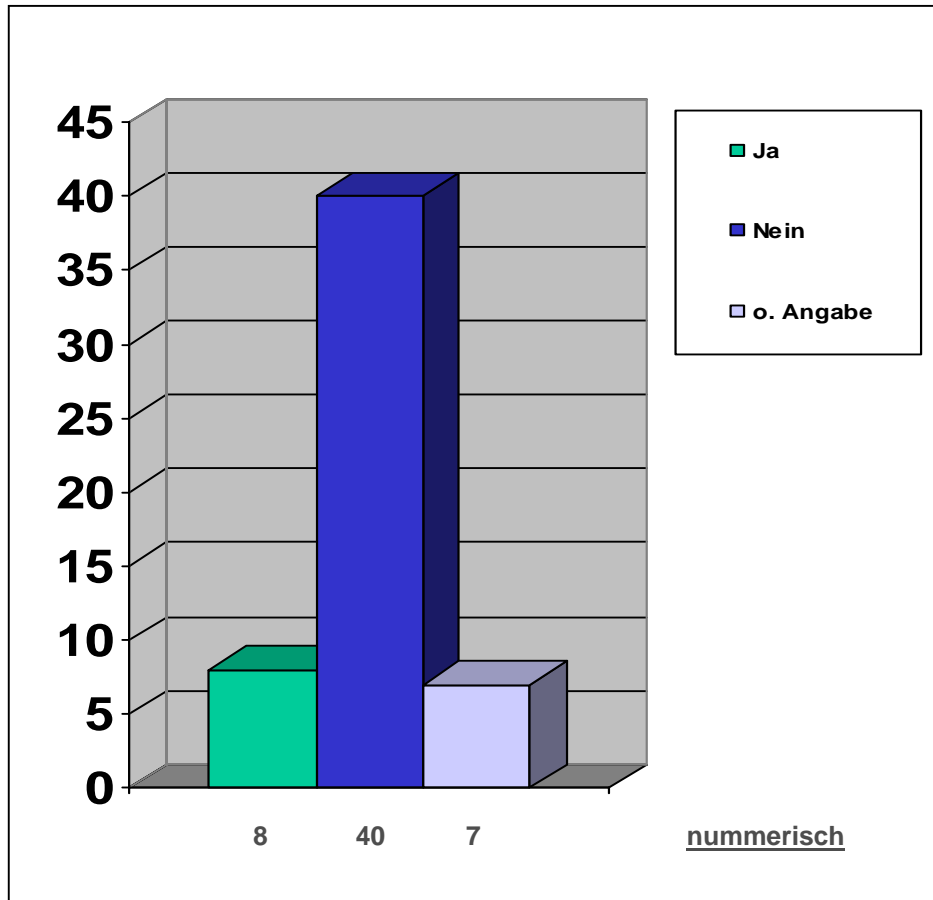


- 41 der Befragten geben an ein Angebot dieser Sportarten durch den SC Glessen anzunehmen.
- Die durchschnittliche Bereitschaft das Angebot wahrzunehmen liegt bei 73,3%.

Analyse & Auswertung der Interviews



Fragen 8: Hätten Sie Interesse eine Sportart als Betreuer zu unterstützen?

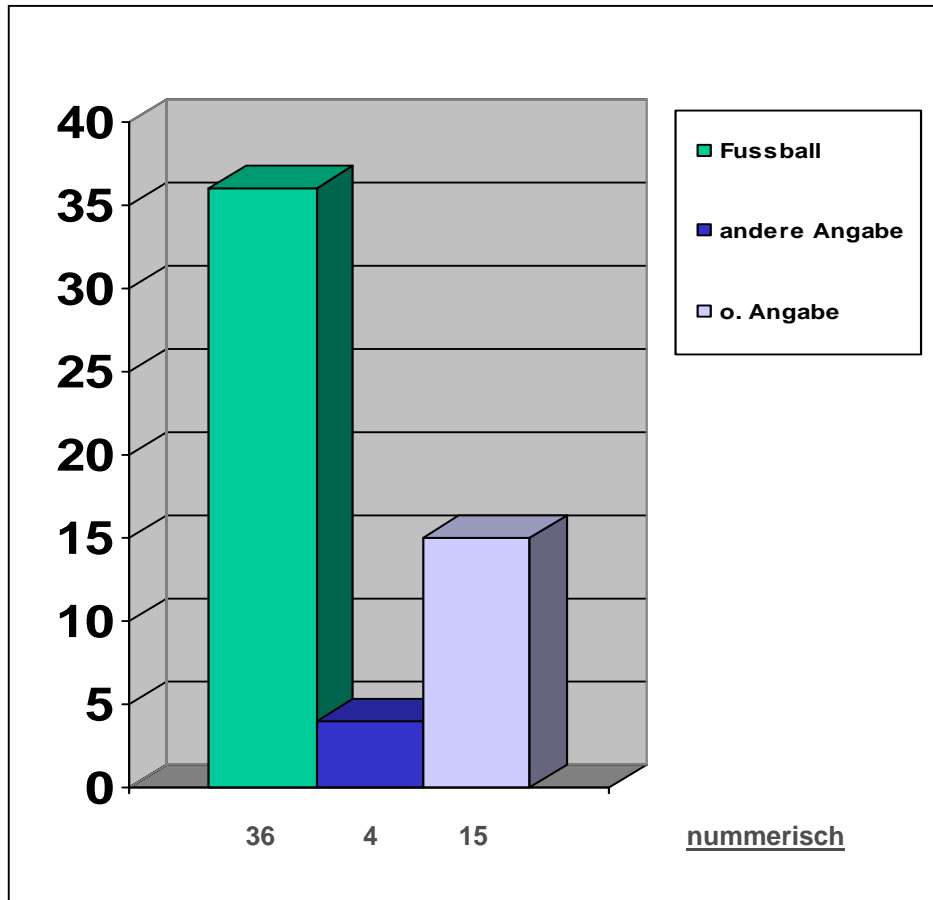


- 8 Befragte gaben eindeutig an, eine der gewünschten Sportarten als Betreuer zu begleiten.
- Bei 2 weiteren Befragten ist die Antwort nicht eindeutig.

Analyse & Auswertung der Interviews



Fragen 9: Womit verbinden Sie den SC Glessen?

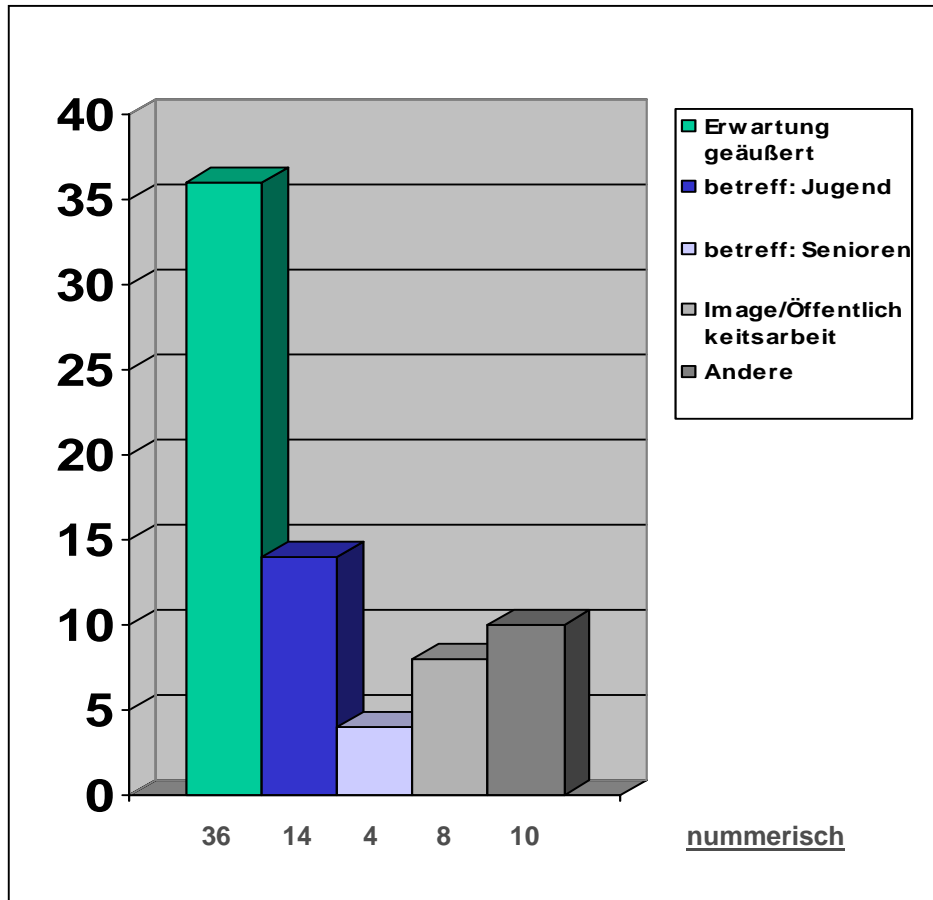


- Der SC Glessen wird von 36 Befragten direkt mit Fussball in Verbindung gebracht.
- 3 Befragte verbinden das Image des Vereines mit
 - nette Leute
 - schöne Feste
 - Vatertag.

Analyse & Auswertung der Interviews



Fragen 10: Welches sind Ihre Erwartungen an den SC Glessen?

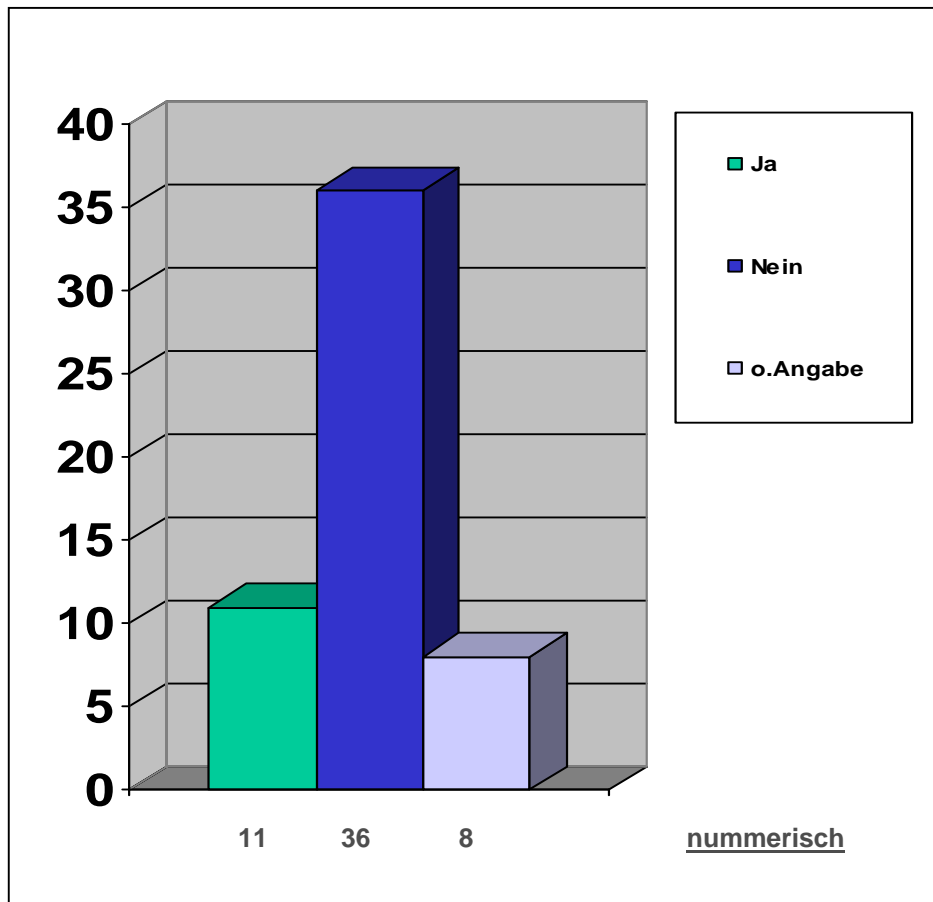


- Von 36 geäußerten Erwartungen entfallen:
 - 14 auf die Jugendabteilung
 - 8 auf Image und Öffentlichkeitsarbeit
 - 4 auf die Seniorenabteilung.
- Die Erwartungen an den Verein beziehen sich eindeutig auf eine gute Jugendarbeit und sportlichen Erfolg.
- Auffallend ist der Wunsch nach mehr Information.
- Die 4 Nennungen, die auf die Seniorenabteilung entfallen, drücken den Wunsch nach mehr Leistung und dem Aufstieg der 1. Mannschaft aus.

Analyse & Auswertung der Interviews



Fragen 11: Könnten Sie sich eine Mitgliedschaft (inaktiv) vorstellen?

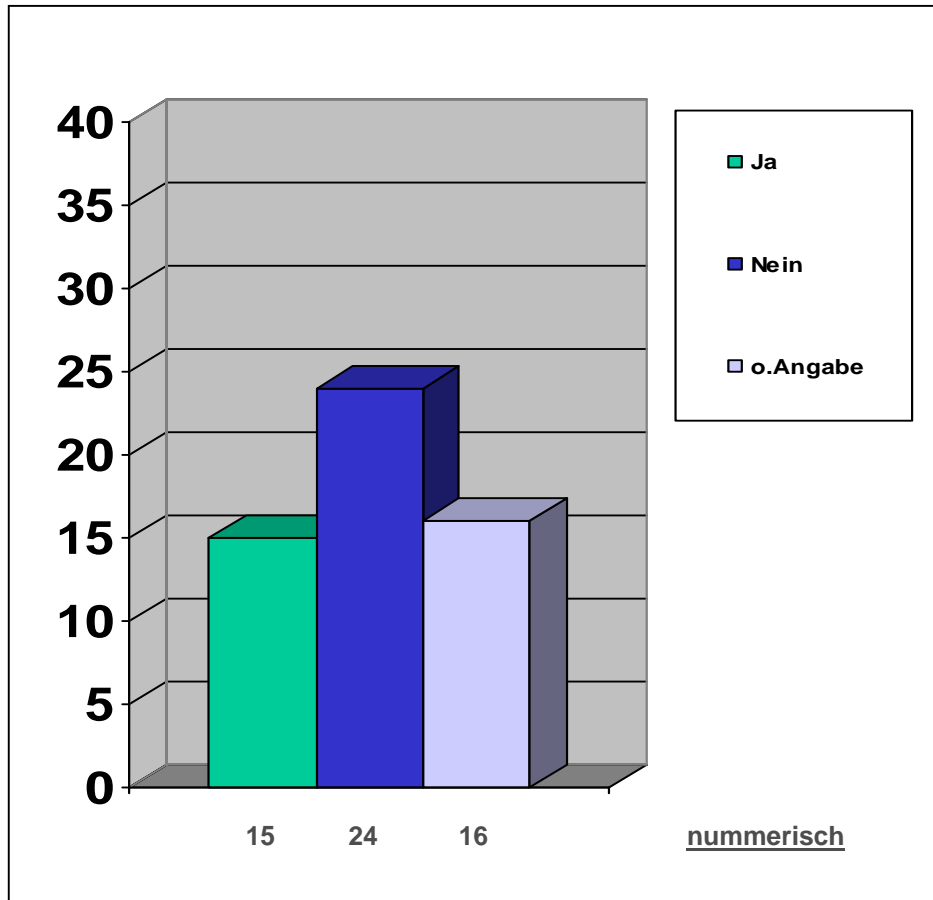


- 20% der Befragten können sich eine Mitgliedschaft im SC Glessen vorstellen.
- 7 davon sind eindeutig!

Analyse & Auswertung der Interviews



Fragen 12: Wären Sie bereit bei Veranstaltungen des SC Glessen ehrenamtlich zu helfen?

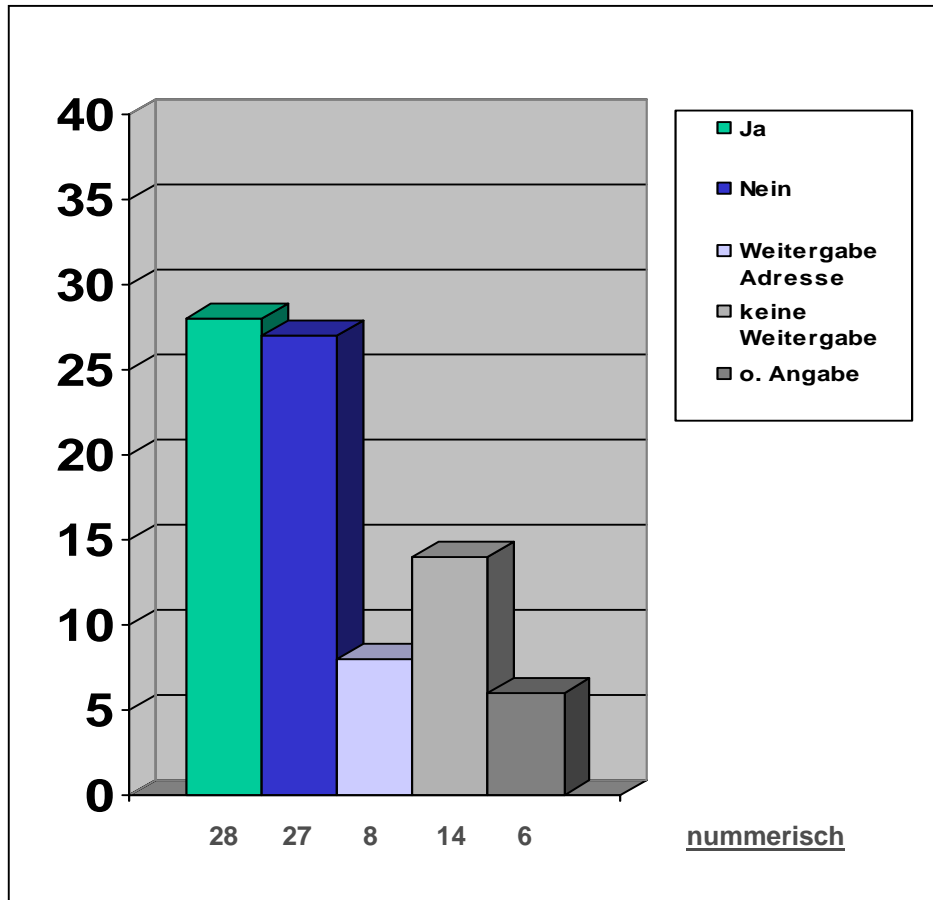


- Insgesamt 15 der Befragten äußerten die Bereitschaft bei Veranstaltungen des SC Glessen als ehrenamtlicher Helfer teilzunehmen.
- 9 davon sind eindeutig!

Analyse & Auswertung der Interviews



Fragen 13: Interessieren Sie sich für ein anderes Vereinsangebot in Glessen?



- 28 der Befragten interessieren sich für weitere/andere Vereinsangebote in Glessen.
- 6 davon geben eindeutig ihre Zustimmung ihre Adresse an den Verein weiterzuleiten.

Analyse & Auswertung der Interviews



**Fragen 14: Möchten sie dass wir Ihre Daten zwecks Kontaktaufnahme
an den Verein weiterleiten?**

Siehe Auswertung Frage 13 !